

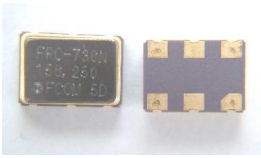
**LVPECL出力SMD水晶発振器
高周波数用
FPO-700**

**CRYSTAL CLOCK OSCILLATORS (LVPECL)
For High Frequency**

FPO-700

FujiComの超小型SMD LVPECL出力水晶発振器 FPO-700シリーズはギガビットイーサネット機器に対応しております。

FujiCom's SMD LVPECL oscillators "FPO-700" are ultra miniature size used for Giga bit Ethernet Telecommunication system.



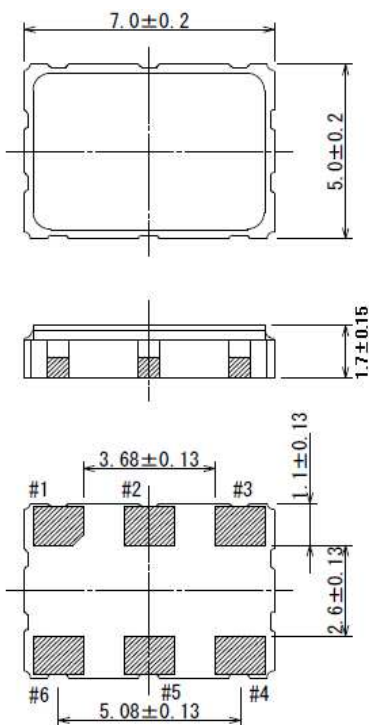
Features

- ☆ 低背型 / Low Profile
- ☆ 低ジッター / Low Jitter
- ☆ 周波数 / Frequency : 13.50MHz ~ 312.50MHz
- ☆ リフロー可能 / Reflow soldering available.

項目 / Item	条件 / Conditions	仕様 / Specifications	
型名 / Type	Tri-state available	FPO-700	
電源電圧 / Power supply voltage	DC VDD	2.5V	3.3V
周波数範囲 / Frequency range	Over ~ Less than	13.5MHz~312.5MHz	
動作温度範囲 / Operating temp. range		-10°C ~ +70°C / -40°C ~ 85°C	
周波数安定度 / Frequency stability	All conditions	S:±100ppm, B:±50ppm, A:±25ppm	
負荷 / Load	Load (CL)	LVPECL, 50Ω into VDD-2V	
波形対称性 / Symmetry	50% VDD	45% ~ 55%	
立上り立下り / Rise / Fall time (Tr, Tf)	10%VDD~90%VDD	2.0nsec max. 0.8nsec. Typ.	
出力電圧 / Output Voltage	VOL / VOH	1.305V max. / 1.085V mini.	1.555V max. / 1.085V min.
消費電流 / Current consumption	#1 Open, CL=max. IDD (max.)	88mA max.	
ジッター / Jitter	10KHz to 20MHz band	2.7psec RMS Typ.	

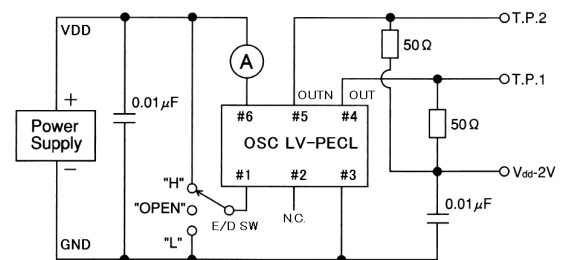
トライステート機能 / Tri-state function : #2 Open — #4 and #5 Active, #2 >=2.2V — #4 and #5 Active, #1 <=0.8V — #4 and #5 High impedance

外形寸法 / Dimensions (mm)

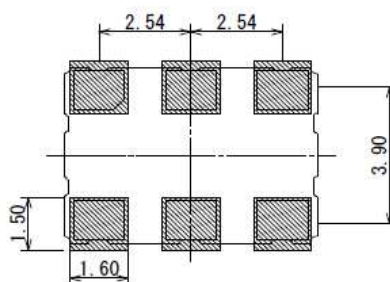


FPO-700

Test Circuit



Land Pattern



パッド接続 / Pad Connection

1	Enable/Disable
2	NO Connect
3	Case Ground
4	Output
5	Comp. Output
6	Supply Voltage